



## INDICE:

<i>1. Introduzione</i>	2
<i>2. Presentazione del sistema</i>	2
<i>3. Sicurezza</i>	2
<i>4. Caratteristiche software</i>	3
<i>5. Caratteristiche hardware</i>	4
<i>6. Biglietteria</i>	6
<i>7. dgCARD</i>	7
<i>8. Vip Card</i>	8
<i>9. Esigenze del Consumatore</i>	8
<i>10. Interazione nel web</i>	8

## 1. Introduzione

Il progetto **dgCARD** è un sistema integrato di rilevazione e conteggio delle consumazioni dei locali.

Il sistema si basa su:

- una componente software;
- una componente hardware;
- un apposito meccanismo di biglietteria;
- un circuito di promozione e sponsorizzazioni

Innanzitutto si premette che il software *dgCARD*:

- non ha alcun nesso con la presente normativa fiscale in quanto si propone amministrare il solo aspetto gestionale;
- non necessita di alcun tipo di omologazione come per legge;
- può essere adoperato in concomitanza con i misuratori fiscali come per legge, senza pregiudicarne l'operatività; tutt'altro l'affiancamento dei due strumenti può migliorare la gestione del locale.

## 2. Presentazione del sistema

Il progetto prevede la realizzazione di card formato tessera che vadano a sostituire in tutto e per tutto il biglietto ordinario del locale.

L'utilizzo delle **dgCARD** all'interno del locale e da considerarsi universale; infatti la sua molteplicità di utilizzo la rende un mezzo innovativo ed indispensabile nel club moderno in tutte quelle operazioni che riguardano la circolazione di denaro e non solo.

## 3. Sicurezza

La sicurezza è molteplice in quanto **dgCARD** garantisce affidabilità nei confronti di:

- clienti: al momento dell'ingresso, al cliente viene rilasciato un tagliando con un breve codice numerico capace di bloccare l'uso della tessera in caso di smarrimento;
- amministrazione: i dati vengono archiviati in più copie, in modo da garantirne la massima sicurezza in caso di danneggiamento;
- gestione: il software verifica l'autenticità di ogni singola tessera ad ogni consumazione, in modo da impedirne la falsificazione (ed ogni tipo di truffa legato all'uso di più tessere contemporaneamente).

#### 4. Caratteristiche software

Il software **dgCARD** è in grado di creare un "conto corrente virtuale" legato alla propria tessera di accesso (caratterizzata da un codice a barre univoco), capace di lavorare su uno schema:

- "a credito" (stile tessera prepagata)
- oppure
- "a debito" (con pagamento all'uscita).

Il software consente di:

- registrare gli accessi al locale;
- addebitare le consumazioni sul conto del possessore della card (analogamente alla drink card convenzionali);
- di rilevare in tempo reale informazioni statistiche dettagliate sulla gestione del locale:
  - numero di clienti attualmente presenti nel locale;
  - numero di clienti complessivo della serata;
  - valore complessivo delle consumazioni;
  - valore delle consumazioni rapportate al tempo (nell'arco della serata, della settimana, del mese, ecc.);
  - valore delle consumazioni rapportate alla tipologia (analcolici, alcolici, superalcolici, ecc.) ed al tempo (nell'arco della serata, della settimana, del mese, ecc.);
  - valore delle consumazioni ripartite per singola postazione (guardaroba, bar numero 1, bar numero 2, consumazioni ai tavoli, ecc.) rapportate al tempo (nell'arco della serata, della settimana, del mese, ecc.);

- di conoscere il target di clienti (qualora il software funzionasse in modalità "a credito", oppure qualora le tessere fossero nominative);
- gestire l'anagrafe dei clienti registrati (qualora le tessere fossero nominative);
- gestire l'addebito e l'accredito del denaro (qualora il software funzionasse in modalità "a credito");
- gestire le comande inviate dai tavoli verso uno o più centri produttivi.

**dgCARD** è inoltre un software modulare, quindi consente la realizzazione di moduli specifici sulle richieste del singolo locale.

## 5. Caratteristiche hardware

Il sistema si basa sull'utilizzo di un server dedicato (posto nel locale stesso) e di postazioni dotate di:

- personal computer (con sistema operativo Microsoft);
- un lettore di codice a barre.

Benché le postazioni possano essere attrezzate con personal computer di qualsiasi genere, *Arcadia Web Solution* consiglia l'utilizzo di computer palmari; questa scelta si motiva per:

- la maggiore maneggevolezza degli strumenti;
- la maggiore versatilità di posa (anche nel caso di modifica della disposizione del locale);
- la maggiore autonomia in caso di blackout;
- la minore svalutazione dell'apparecchiatura nel tempo.

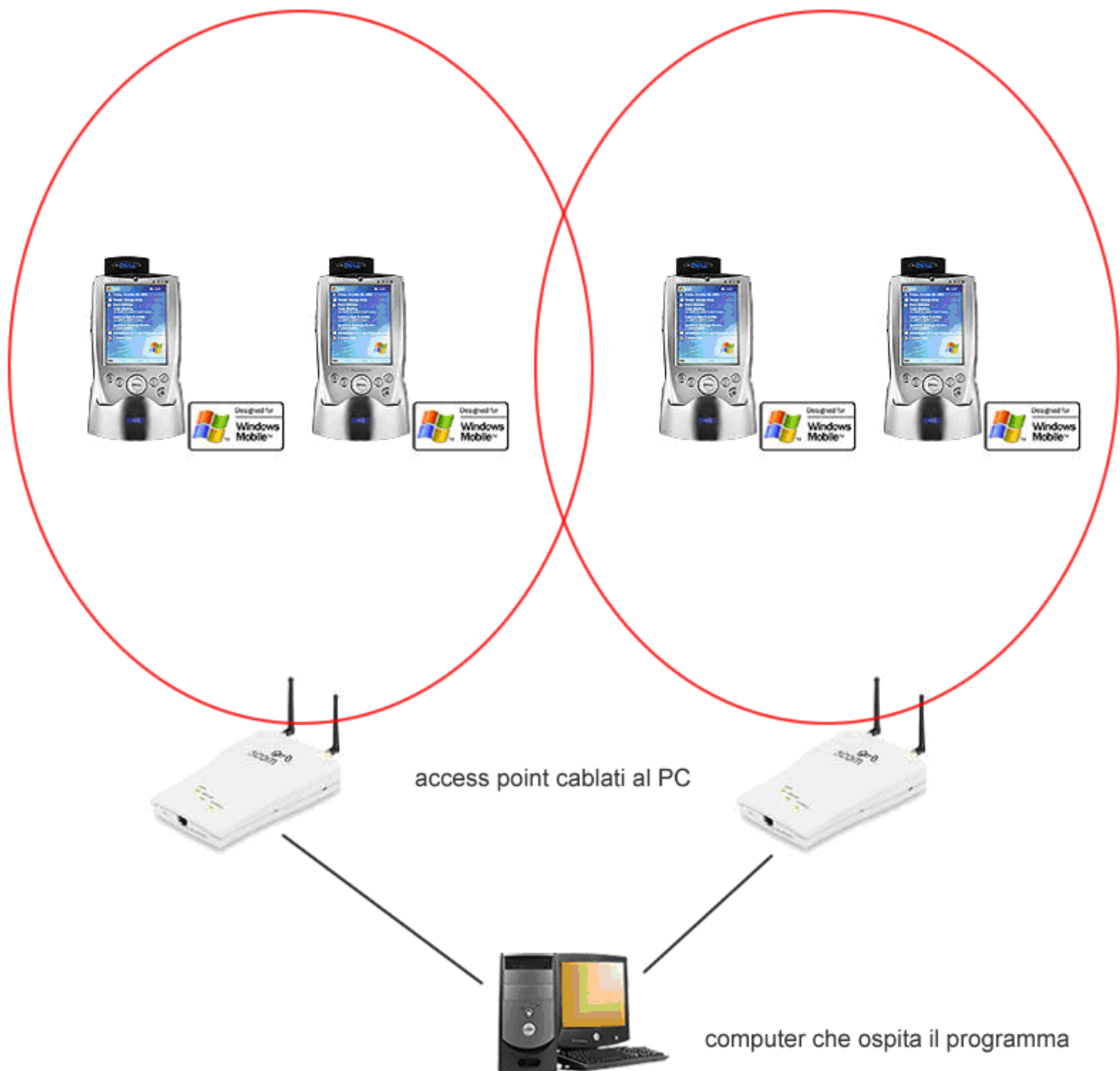
Le postazioni verranno collegate tramite connessioni in radiofrequenza ai punti di accesso radio; tali punti saranno collegati via cavo ad uno switch di rete, al quale sarà collegato via cavo anche il server.

Il server sarà dotato di un gruppo di continuità che ne garantirà il corretto funzionamento per circa 30 minuti, oppure verrà collegato al gruppo elettrogeno del locale (qualora disponibile) in modo da garantirne funzionalità a tempo indeterminato.



Arcadia Web Solution  
Divisione Multimedia

## Schema tipo



## 6. Biglietteria

Il biglietto sarà costituito da una tessera cartacea (**Entry**), oppure da una cd-card (un compact disc rettangolare delle dimensioni di una carta di credito denominata **Vip-card**).

La **Vip-card** potrà essere distribuita per limitati periodi di tempo, o a specifiche tirature, così da potersi adattare alle varie esigenze di budget.

Le tessere verranno consegnate all'ingresso e attivate tramite un'apposita lettura; all'attivazione corrisponderà l'emissione di un tagliando di verifica che verrà consegnato al cliente quale:

- tagliando del guardaroba;
- codice di blocco della card (per evitarne l'uso da parte di terzi in caso di smarrimento);
- codice di controllo per l'uscita.

I tagliandi possono essere lasciati al cliente, oppure raccolti e riutilizzati in seguito.

## 7. D-card

**dgCARD** è una tessera con integrato un rivoluzionario sistema informatico che permette di fidelizzare con facilità i clienti garantendo un ritorno pubblicitario attraverso innumerevoli punti di comunicazione.



Dcard – versione **VIP**  
con traccia multimediale



Dcard – versione **entry**

- Le card versione **Vip** saranno realizzati con dei cd formato tessera ed avranno al loro interno una traccia multimediale. Verranno prodotte in quantità limitata e consegnate ad una clientela selezionata, la quale ne diverrà titolare e potrà grazie ad essa usufruire di particolari servizi.
- Le card versione **Entry** saranno realizzati con delle tessere plastificate delle stesse dimensioni di una carta di credito. Verranno prodotte in grosse quantità e consegnate ai clienti all'ingresso del club.

## 8. Vip Card

La Vip-card, essendo un cd-rom, può raccogliere al suo interno ogni tipo di contenuto audio/video; è quindi uno strumento pubblicitario capace di attrarre l'attenzione di uno specifico target di utenza tramite materiale interattivo o brevi spot pubblicitari.

La realizzazione della **Vip-card** consiste:

- nella creazione di un'interfaccia multimediale animata e coadiuvata da una colonna sonora specifica;
- nell'inserimento di vari materiali quali: fotografie, testi, animazioni e quant'altro riguardante il locale;
- nell'inserimento di software di utilità distribuito in libero da diritto d'autore;
- nello studio del LOGO del club da apporsi in evidenza sulla faccia non masterizzata del cd multimediale.
- Nello svolgimento delle pratiche SIAE per i contenuti multimediali.

## 9. Esigenze del Consumatore

Il consumatore è sensibile alla personalizzazione dell'offerta commerciale nelle discoteche, che creano esclusività, valore aggiunto ai loro consumi, flessibilità alle loro esigenze e servizio altamente personalizzato; nasce per questo motivo il progetto *dgCARD*, che si propone in pochi anni di diventare un'icona di stile e intuizione nel mercato dei club notturni e di soddisfare per lungo tempo, grazie ai suoi numerosi e utili servizi, le esigenze più disparate della clientela.

## 10. Interazione nel web

La card verrà affiancata da una collezione di servizi dedicati ai possessori, disponibili via web solo ed esclusivamente mediante l'interfaccia presente all'interno del cd multimediale.

Tali servizi potranno essere personalizzati in base alle esigenze specifiche del locale, ed integrati a quelli base:

- Immagini delle serate;
- Calendario degli eventi;
- Sfondi per il computer;



- Estratto conto (qualora la tessera lavorasse in modalità “a credito”) con dettaglio delle spese sostenute;
- Prenotazione tavoli;
- Download/Ascolto di musica in formato mp3 o in streaming.